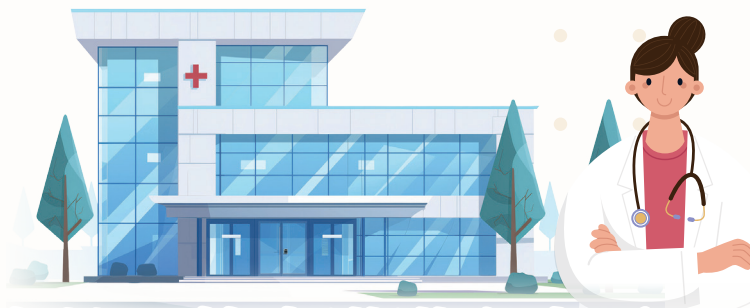


金山快訊

金山醫院深耕在地，笑容滿滿心也暖 ——用心守護每一刻，讓幸福在社區蔓延



金山分院總務室助理管理師 謝秀玲

臺大醫院金山分院深耕北海岸地區，造福民眾，這是一項兼具醫療專業與社會責任的重擔。作為國內重要的醫療機構延伸，金山分院不僅提供優質的醫療服務，更積極回應當地居民的健康需求，提升整體生活品質，這讓我深感敬佩與認同。

首先，金山分院的設立本身即是臺大醫院推動醫療資源平衡、縮短城鄉醫療落差的具體行動。北海岸地區因地理位置偏遠且人口較為分散，長期以來醫療資源相對匱乏，居民看病不便，使得基層醫療需求無法充分滿足。醫院的深入設立，帶來專業醫療團隊和完善設備，讓當地民眾在家門口即可享受高品質的診療服務，避免長途奔波，這不僅提升了醫療可及性，也增加了居民健康管理的便利性與安全感。

其次，金山分院在服務內容上積極擴展，除了急診和門診服務，還將健康促進、慢性病管理、老人醫療等納入日常運作。隨著北海岸地區年長人口比例逐漸增

加，慢性病防治和長期照護成為當務之急。分院設置完整的慢性病追蹤系統，定期健康篩檢與衛教講座，有效協助居民控制及預防相關疾病。如此社區健康照顧的延伸，讓醫院更貼近民眾需求，增強社區凝聚力與信任感。

此外，金山分院特別著重在公共衛生教育與醫療偏鄉文化的融合。北海岸地區具有獨特的地理與人文背景，醫療團隊持續與地方社區合作，推動衛生習慣的改善與疾病預防。許多健康促進活動，如戒菸宣導、防疫接種、環境衛生改善，均結合當地文化特點，提升居民參與度及成效。這種深耕在地的策略，讓醫療不再是冷冰冰的診療，而是有溫度、貼近生活的守護，正是臺大醫院的智慧與耐心體現。

從醫療專業層面看，金山分院積極導入先進醫療技術和資訊系統，強化效率。遠距醫療與資訊共享平臺促使分院與總院緊密連結，提升重大疾病及緊急病例的應

對能力。病患接受更精確的診療，這不僅提升了分院的醫療品質，也逐步扭轉偏鄉醫療不足的印象，讓生命的關鍵時刻多了一層保護。

整體而言，臺大醫院金山分院的深耕工作，不僅彰顯醫療機構對社會責任的承擔，更透過全面且貼近民眾生活的服務，提升北海岸地區整體健康水準。這種強化地方醫療照護網絡的模式，是解決偏鄉醫療問題的重要典範。

臺大醫院金山分院不僅是一家醫院，更是我們北海岸社區健康的守護者。它讓我們不再因醫療不便而感到無助，提升整個社區的健康福祉，成為生活中不可或缺的夥伴。臺大醫院金山分院已經成為北海岸民眾健康守護的重要支柱，能享有這樣優質的醫療資源與深切關懷，我們由衷感激，也期待未來生活能變得更加健康與美好，並為偏鄉醫療的發展開啟更美好的前景。



圖一 慈護宮媽祖遶境系列活動支援救護站



圖二 北海藝廊啟展茶會



圖三 金山朝天宮遶境活動支援救護站



圖四 石門預防及延緩失能課程