

# 醫事人員介紹

## 王牧羣 醫師

### 現職

臺大醫院老年醫學部主治醫師

### 專長

老年醫學、家庭醫學、緩和醫學、整合醫學

### 學歷

- 國立陽明大學公共衛生研究所生物統計組博士
- 國立陽明大學醫學系醫學士

### 經歷

- 臺大醫院新竹臺大分院老年醫學部主治醫師
- 中國醫藥大學附設醫院老年醫學科主治醫師
- 臺大醫院老年醫學部研修醫師
- 光田綜合醫院家庭醫學科主治醫師

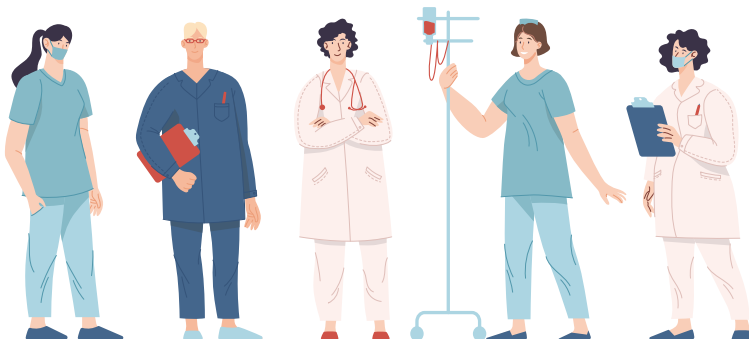


門診時間



### 王醫師貼心小叮嚀

伴隨平均壽命的延長，臺灣高齡人口急速上升。然而，這並不意味著健康餘命也相應延長。高齡長輩常常面臨多重疾病並使用多種藥物，也容易出現失智、譫妄、衰弱、骨鬆、跌倒等老年症候群。面對這些複雜的身體狀況，特別是對於那些有認知或聽力障礙的長輩，需要醫療團隊給予更多愛心和耐心照顧。無論是您自己還是您的長輩，都建議適度運動和均衡飲食，保持愉悅的心情，維持人際互動，期許人人年長後都能活得健康，實現健康老化<sup>(註)</sup>的目標。



註：指中老年人在人生的後半段都能順利開展正向健康的生活，包括：(1) 降低疾病與失能 (disability) 之發生率；(2) 維持高度的認知與身體功能；(3) 積極參與日常活動 (資料來源：<https://wellbeing.mohw.gov.tw/nor/pstunt/1/820>)

# 醫事人員介紹

## 康竣閔 醫師

### 現職

臺大醫院小兒部主治醫師

### 專長

小兒過敏免疫風濕疾病、一般小兒科學、檢驗醫學、  
免疫檢驗、血庫檢驗

### 學歷

- 國立臺灣大學醫學院臨床醫學研究所博士班
- 國立臺灣大學醫學系醫學士

### 經歷

- 國立臺灣大學醫學院附設醫院兼任講師
- 臺大醫院檢驗醫學部主治醫師
- 臺大醫院檢驗醫學部住院醫師
- 臺大醫院小兒部住院醫師



門診時間



### 康醫師貼心小叮嚀

過敏疾病如異位性皮膚炎、過敏性鼻炎或氣喘等，是兒童常見的健康問題。常言道過敏跟個人先天體質有關，但仍然可以透過一些方法來做良好的控制和調整：規律的運動、均衡健康的飲食、正常的作息、檢測並避開生活中的過敏原等等。除此之外，適時徵詢醫師意見，按照醫師囑咐做長期的保養和追蹤，也可以減少嚴重症狀的發生，保持健康狀態和改善生活品質。

